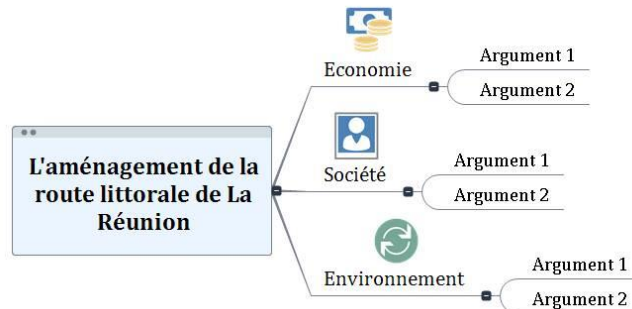


**EDC : AMENAGER LA ROUTE DU LITTORAL SUR L'ILE DE LA REUNION**

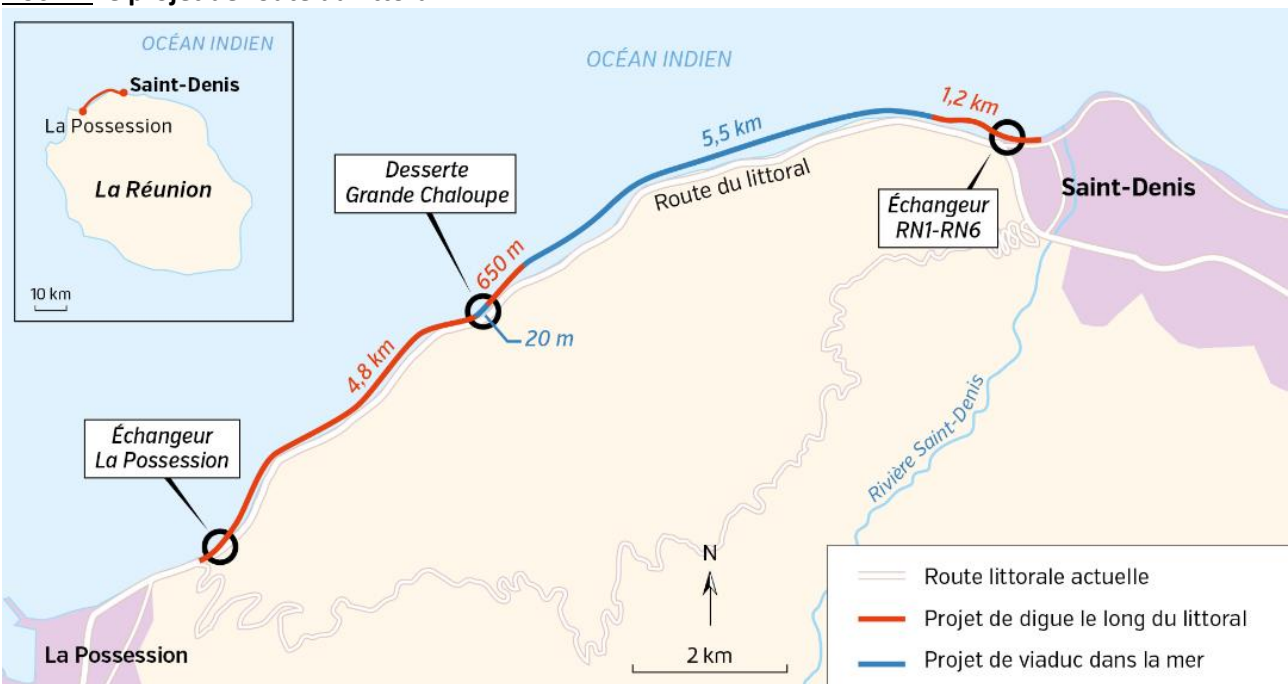
		Ceint. Verte	Ceint. Orange	Ceint. Bleue	Ceint. Noire
13	Je réalise une carte mentale, un tableau ou un schéma				

**Consigne :**

1. Présentez le projet de route littorale (particularité de la route et du projet, acteurs...).
2. Construisez une carte mentale reprenant les arguments présents dans les documents en fonction des thèmes (économie, société, environnement). Les arguments pour doivent être notés en vert, les arguments contre doivent être notés en rouge.



**Doc. 1 : le projet de route du littoral**



**Doc. 2 : l'avis du président de la région**

« Ce projet pharaonique est une prouesse technique mondiale. « Une nécessité absolue », justifie Didier Robert, le président de la région Réunion : l'actuelle route qui relie le chef-lieu de La Réunion, Saint-Denis, au centre du port, au pied des falaises volcaniques de l'île et au bord de l'eau, subit régulièrement les éboulements et les assauts des vagues. « Nous sommes obligés de fermer des voies trente à quarante jours par an, ce qui provoque de gros problèmes de circulation » ».

■ D'après [www.challenges.fr](http://www.challenges.fr), avril 2014.

**Doc. 3 : image de synthèse de la future route du littoral, 2015**



Sur le viaduc, deux voies seront dédiées aux modes de transport doux (bus, piétons, cyclistes)

1 : Viaduc 2 : Digue

**Chiffres clés :**

**La nouvelle route du littoral :**

- 12 km (2x3 voies)
- 1,66 milliards d'euros
- Travaux prévus sur 7 ans

**Le viaduc**

- 5,5 km (le plus long de France)
- 715 millions d'euros
- Fin des travaux : 2018

**Le financement :**

- Région : 42%
- Etat : 49%
- UE : 9%

**Doc. 4 : un citoyen s'exprime contre le projet**

Le coût de cette nouvelle route est au détriment de toutes les dépenses dont l'île aurait besoin : formation, lycées, transports en commun, remise en état des sentiers, transition énergétique, etc. Alors que 30 % des habitants n'ont pas de voiture (pauvreté), l'île ne dispose ni de train, ni de tramway. Le réseau de bus ne dessert pas la totalité de l'île et ne circule pas en soirée. Notons que la route du littoral actuelle est empruntée par seulement 4 % des Réunionnais. Le projet de tram-train\* projeté par l'ancienne majorité régionale sur le même tronçon a été abandonné. Son but était double : réduire la circulation automobile de plus en plus problématique et soutenir la transition écologique de l'île.

■ « Nouvelle route du littoral : un projet pharaonique sous les tropiques ». Blog Mr Mondialisation, 19 août 2015.

\*Véhicule qui peut circuler à la fois sur des voies de tramway et sur le réseau ferroviaire.

**Doc. 5 : des inquiétudes environnementales**

« L'île de la Réunion est une île à la biodiversité exceptionnelle reconnue mondialement. Elle a été inscrite au patrimoine mondial par l'UNESCO.

Or le projet de nouvelle route du littoral va perturber, endommager et/ou détruire des espèces protégées et leurs habitats naturels mais aura également un impact sur tous les chantiers futurs.

La baleine à bosse et le grand dauphin de l'Indo-Pacifique sont deux espèces protégées bien connues de nos côtes. Ces deux espèces, et bien d'autres encore, sont menacées par le projet.

Toutes les instances scientifiques reconnues au niveau national (Conseil National pour la Protection de la Nature) et au niveau régional (Conseil Scientifique Régional du Patrimoine Naturel de la Réunion) affirment qu'il existe un risque réel pour la conservation des espèces impactées par le projet. »

■ SREPEN Réunion Nature Environnement. Association de protection de l'environnement de la Réunion, 2013.



**A consulter aussi : vidéo sur les tablettes**



**COMPHONE : PRODUCTION D’UN RECIT MULTIMEDIA**

A l’aide de l’application ComPhone, vous allez devoir créer un récit multimédia alliant image, texte, narration orale.

**I. POUR PREPARER VOTRE RECIT MULTIMEDIA :**

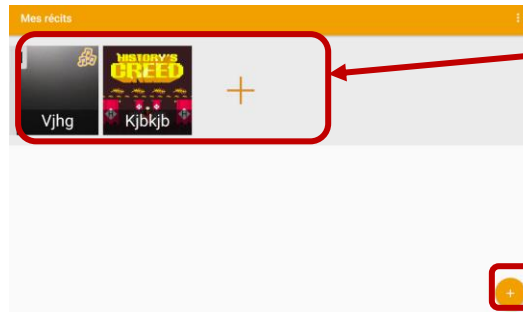
Votre récit va être découpé en diapositives. A chaque diapositive doit correspondre une image, quelques lignes de texte et un contenu oral que vous enregistrez à l’aide de l’application. Il faut donc d’abord organiser le scénario de votre vidéo.

	Image	Texte	Narration audio
Diapo 1 (introduction, présentation)			
Diapo 2			
Diapo 3			
Diapo 4			
Diapo 5			
Diapo 6			
Diapo 7			
Diapo 8			

**II. POUR ENREGISTRER VOTRE RECIT MULTIMEDIA :**

Lancez l’application *Comphone* après avoir branché un micro casque :

- **Créer un nouveau récit :**
  - o L’écran d’accueil vous donne accès la liste des récits déjà créés à partir de l’application. **Vous pouvez modifier un récit déjà existant en le sélectionnant ou en créer un nouveau** en cliquant sur l’icône « + » en bas à droite de l’écran.



- Choisissez « **Créer un nouveau récit vierge** ».
- **Modifier une diapositive :**

Chaque récit est composé de diapositives. Une fois le récit créé, l'écran d'édition de la première diapositive apparaît. Il propose 4 commandes simples.

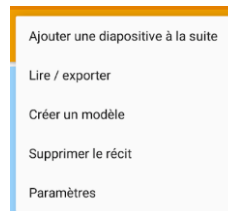
- 1 : ajouter une image ou prendre une photographie
- 2 : enregistrer une narration audio
- 3 : ajouter du texte
- 4 : supprimer la diapositive



A chaque fois que vous ajoutez un élément à votre diapositive, **il ne faut pas oublier de cliquer sur « Terminé »** pour valider l'ajout.

- **Visualiser et exporter le récit :**

- **Les trois points situés en haut à droite de l'écran** vous permettront d'accéder à des commandes supplémentaires.



Si vous choisissez « Lire / exporter », vous aurez accès à une prévisualisation de la vidéo avant son exportation. **Cliquez sur l'icône « partager » pour procéder à l'exportation.**



- 1 : Sélectionnez « Vidéo (partager, télécharger, YouTube) »

Exporter ce récit

† Vidéo (partager, télécharger, YouTube)

† HTML (créer une page web)

† SMIL (envoyer à Com-Phones)

ANNULER

- 2 : sélectionnez « Enregistrer » dans le dossier dans la liste qui est proposée, ou envoyer à l'enseignant *via* Wizzbe. Dans le cas d'une sauvegarde sur la tablette, le dossier de destination est « Téléchargement »

